

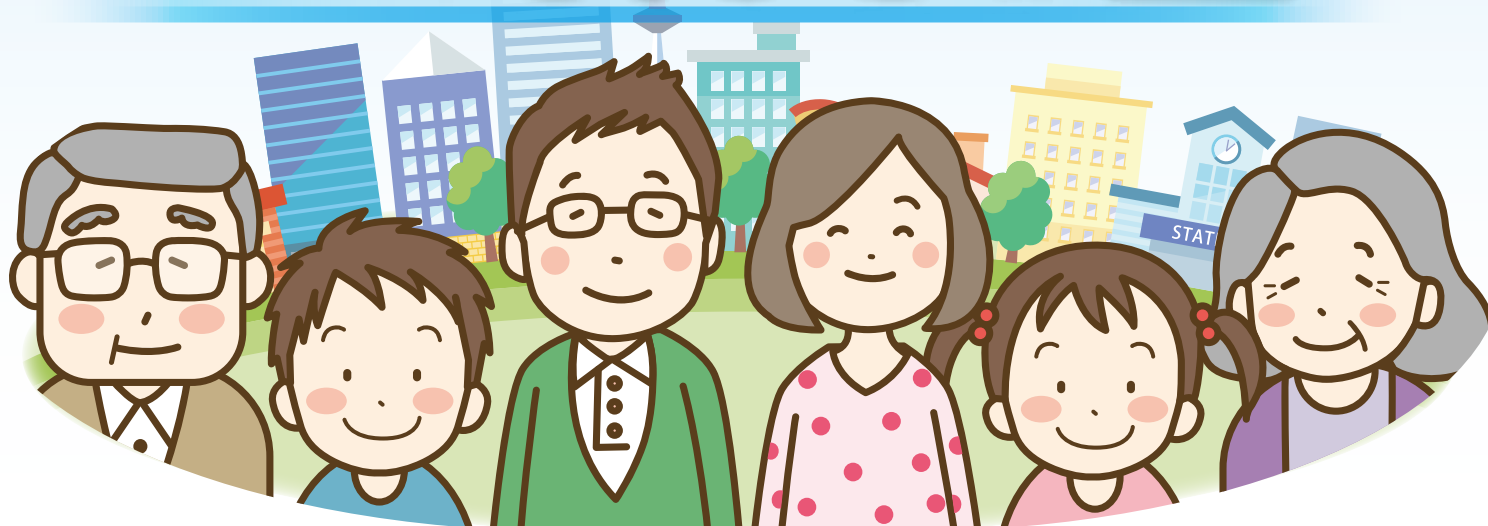
しがちゅうしん

ATM 定期預金

店頭表示
金利に

年0.05%

金利
アップ



ATM定期

3つの便利

- ① 簡単に素早くお預け入れいただけます。
- ② 窓口時間にかかわらずお預け入れいただけます。
- ③ 土・日・祝日でもお預け入れいただけます。

対 象 者	個人および個人事業主の方で総合口座通帳または定期預金通帳をお持ちの方
お 預 入 形 態	現金またはカード(口座)からの振替による総合口座担保定期の新約または通帳式定期預金への入金。
お 預 入 金 額	一回 5万円以上、200万円以下(1円単位) *現金扱いの場合 硬貨での預け入れは出来ません。紙幣枚数一回200枚までのお預け入れとなります。
お 預 入 期 間	1年、3年、4年、5年
適 用 利 率	優遇金利:店頭表示金利+0.05%(満期後は店頭表示金利) *適用利率は、金融情勢等により、予告なく変更する場合があります。
税 金	お利息には20.315%(国税15.315%、地方税5%)の税金がかかります。
中 途 解 約	満期日前に解約する場合は、当金庫所定の預入期間に応じた中途解約利率が適用されます。
満 期 後 の 取 扱	自動継続後の利率は、継続日における店頭表示の利率を適用します。
そ の 他 参 考 となる 事 項	●この商品は、預金保険制度の保護対象商品であり、同保険の範囲内で保護されます。 ●ATMでの定期解約については、200万円(元利金含む)までは普通預金への振替による解約が可能です。但し予約解約または満期日当日解約のみとなります。(通帳式定期預金の解約については、事前に窓口にて所定の手続きが必要です) ●詳しい内容については、窓口または担当者までお問合せください。

令和4年6月1日 現在



まっすぐ未来

滋賀中央信用金庫

www.shigachushin.jp

しがちゅうしん

検索